



**YANMAR**

MINIBAGGER

**ViO17U**



**Motor Model**

3TNV70-XBV

**Leistung**

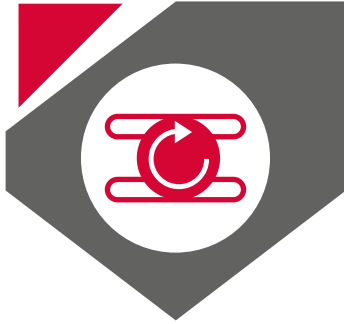
13,7 HP

**Einsatzgewicht**

1765 kg

**Grabkraft (Löffel)**

15.2 kN



## > KOMPAKTHEIT

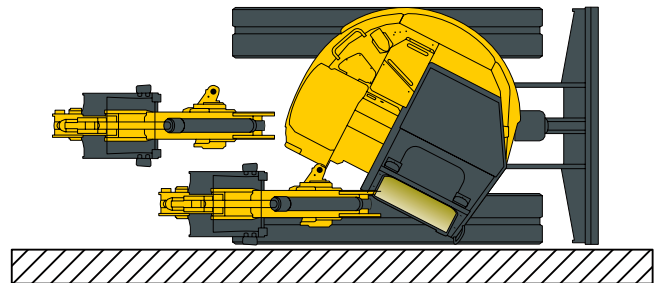
### ViO17U

Der Universal ViO17 ist ein echter Nullheckbagger (“Zero Tail Swing”): Weder das Gegengewicht, noch die Vorderteile des Oberwagens ragen über die Kettenbreite heraus.



#### Konstruktionsprinzip

- > Kein Hecküberstand.
- > Vorderer minimaler Schwenkradius mit versetztem Ausleger: 1380 mm.
- > Heckschwenkradius: nur 640 mm.
- > Gesamtbreite der Maschine 950 mm.

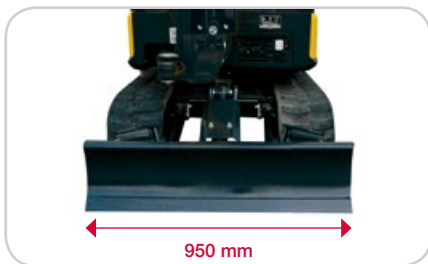


#### Vorteile für den Anwender

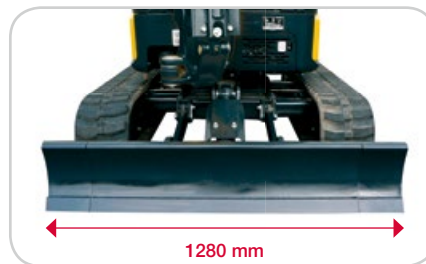
- > Optimal für den Einsatz auf engsten Baustellen, wo konventionelle Maschinen nur eingeschränkt arbeiten können.
- > Leichtes Arbeiten entlang einer Mauer.
- > Maximale Rundumsicht für mehr Sicherheit und

Produktivität.

- > Schnelles Verladen und einfacher Transport von Baustelle zu Baustelle.
- > Besonders für Arbeiten im Stadtbereich geeignet, da keine Absperrung von 2 Fahrbahnen erforderlich ist.



- > Eingefahrenes Fahrwerk für leichteres Fahren über Hindernisse und zum Passieren von Türen.



- > Ausgefahrenes Fahrwerk für eine bessere Stabilität.

#### Verstellbares Fahrwerk mit einzigartigem Konzept

- > Verstellbares Fahrwerk von 950 bis 1280 mm: erhöhte Standfestigkeit auf schwierigen Böden.
- > Reduzierter Abstand zwischen den beweglichen Teilen des Verstellrahmens: Keine Erde und kein Dreck lagert sich während der Verbreiterung des Fahrwerkes auf den Tragrohren ab.

#### Verstellbares Planierschild mit einfachem Klappensystem

- > Die klappbaren Planierschildverbreiterungen sind fest und dauerhaft am Planierschild befestigt.
- > Der Umbau geht schnell und ohne Werkzeug.
- > Kein Risiko die Planierschildverbreiterungen zu verlieren.



# > LEISTUNGEN

## ViO17U

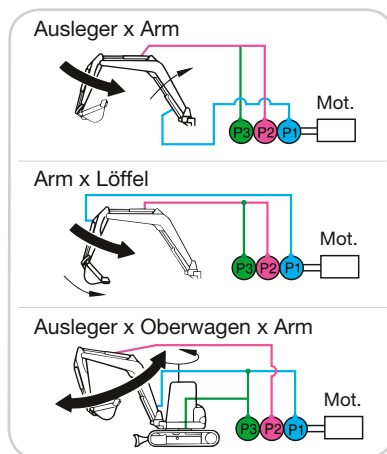


Die YANMAR-Technologie garantiert durch die Kombination von Erfahrung und Kompetenz außergewöhnliche Leistungen und ist gleichzeitig umweltschonend.

### « VIPPS® » Hydraulikkreis (ViO Progressives 3 Pumpen System)



Der Hydraulikkreis besteht aus einer summenleistungsgeregelten Doppel-Axialkolbenpumpe, einer Zahnradpumpe und einem Steuerblock mit vielfältigen Kombinationen:



- > Erhöhte Arbeitsgeschwindigkeit (Kumulierung der Ölmenge).
- > Gleichmäßige gleichzeitige Bewegungen mehrerer Steuerkreise ohne spürbare Verzögerungen, auch während des Fahrens.



Erster Zusatzkreis für Anbaugeräte einseitig beaufschlagt für Hammer oder zweiseitig beaufschlagbar für Erdbohrer, Schwenklöffel

### Neueste TNV-Generation (Totally New Value) der Yanmar-Motoren



Es handelt sich um eine verbesserte und modernisierte Ausführung der bereits für ihre Umweltfreundlichkeit und leisen Arbeitsweise bekannten TNE-Serie:

- > Noch sauberer.
- > Noch leiser.
- > Verbessertes Start-Verhalten (kürzere Vorglühzzeit).

Der Motor 3TNV70-XBV entspricht die Stage II Normen der Europäische Gemeinschaft (EG).



### Gute Kombination von Motor und Hydraulikleistung

- > Reduzierter Kraftstoffverbrauch.
- > Höhere Produktivität.
- > Reduzierte Abgasemissionen.

Dank seines optimalen Transportgewichtes und seiner kompakten Abmessungen passt der ViO17U auf fast jeden Anhänger und in viele Nutzfahrzeuge

- > Transportgewicht: 1690 kg.





## > KOMFORT UND SICHERHEIT

### Vi017U

Absoluter Komfort und Bequemlichkeit. Vielfältige Ausstattung für einfache Bedienung und effizientes Arbeiten.

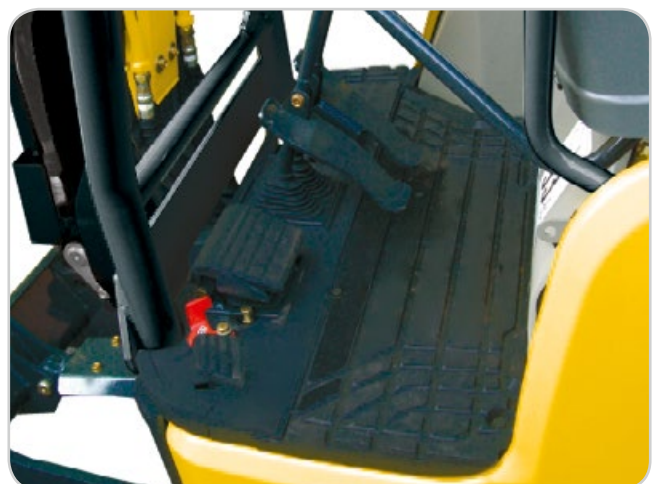
#### Sicherheit für den Fahrer

- > Schutzdach entspricht den strengsten Sicherheitsnormen:
  - ROPS (schützt den Fahrer, wenn der Bagger kippt).
  - FOPS 1 (schützt den Fahrer vor herabfallendem Material).
  - TOPS (schützt den Fahrer vor Deformierung der Kabine bei seitlichem Aufprall des Baggers).
- > Sicherheitshebel am Zugang zum Armaturenbrett: Alle Funktionen des Baggers sind in angehobener Position gesperrt.



#### Ergonomie des Fahrerstandes

- > Gute Stellung der Joysticks, der Armlehnen und der Fahrhebel mit Pedalen.
- > Getrennte Pedale für den Einsatz des ersten Zusatzkreises und für das Schwenken des Auslegers.
- > Vielfach verstellbarer Komfortsitz.
- > Der Zugang zum Fahrerstand ist von beiden Seiten möglich.
- > Integrierter Arbeitsscheinwerfer.



# > ZUVERLÄSSIGKEIT

## ViO17U



Jederzeit freien und schnellen Zugang für eine extrem vereinfachte Wartung.



> Vollständiger Schutz des Zylinder (Hebel + Zylinder) mit hoch-elastischen Stahlblechen um eventuelle Schläge abzufedern.



> Schutz des Planierschildzylinders.

> Saubere und zentrale Führung der hydraulischen Schläuche am Ausgang des oberen Fahrwerkes und auf dem Ausleger.



> Leichter Zugang zu den Wartungspunkten: zu den einzelnen Motorelementen, den Hydraulikpumpen...



> Die Form des Gegengewichts wurde entworfen um die Seitenbleche gegen eventuelle Stöße zu schützen.



# > TECHNISCHE DATEN

## Vi017U

### Motor

3-Zylinder Yanmar Diesel ..... 3TNV70-XBV  
 Leistung ..... 10.1 kw / 13.7 PS / 2200 U/min  
 Hubraum ..... 854 cm<sup>3</sup>  
 Max. Drehmoment..... 47.8 ~ 52 N.m. / 1600 U/min

### Hydraulikkreis

Kapazität des Kreises ..... 26.5 l  
 Höchstdruck..... 210 / 170 bar  
 Doppelte Verstellpumpe..... 2 x 17.6 l/min  
 Zahnradpumpe..... 1 x 13.2 l/min

### Leistungen

Fahrgeschwindigkeit ..... 2.1 / 4.3 km/h  
 Drehgeschwindigkeit ..... 9.5 U/min  
 Max. Kraft (Löffelstiel)..... 870 kgf  
 Max. Kraft (Löffel)..... 1550 kgf  
 Steigfähigkeit..... 30°

### Unterwagen

Bodendruck ..... 0.29 kg/cm<sup>2</sup>  
 Breite der Raupenkettens ..... 230 mm  
 Bodenfahrfähigkeit ..... 175 mm  
 Planierschild (Breite x Höhe) ..... 950 / 1280 x 255 mm

### Verschiedenes

Kraftstofftank ..... 20 l  
 Kühlkreis ..... 3.2 l  
 Abmessungen (L x B x H) ..... 3450 x 950 x 2370 mm  
 Schalldruckpegel LwA (2000/14/EG & 2005/88/EG)..... 93 dBA

### Optionen

- > Sonderlackierung
- > Erster Zusatzkreis: Verlängerung bis Löffelstielende
- > Anti-Diebstahl-Vorrichtung (mit Tastatur / mit Sicherheitschlüssel)
- > Schnelltrennkupplung am Löffelstielverrohrung
- > Schnelltrennkupplung am Ende des Auslegers, speziell für Hammer
- > Rundumleuchte, gelb mit Magnet Aufnahme
- > Rundumleuchte
- > Mechanische Schnellwechsler
- > Standard-, Grabraum-, u. Schwenklöffel
- > Hydraulik-Hammer

PTO	Theoretische Daten bei 2200 U/min	
	Druck	Durchflussmenge
	0 ~ 210 bar	30.8 ~ 0 l/min
	0 ~ 210 bar	30.8 ~ 0 l/min

> Der Durchsatz verringert sich bei steigendem Druck.

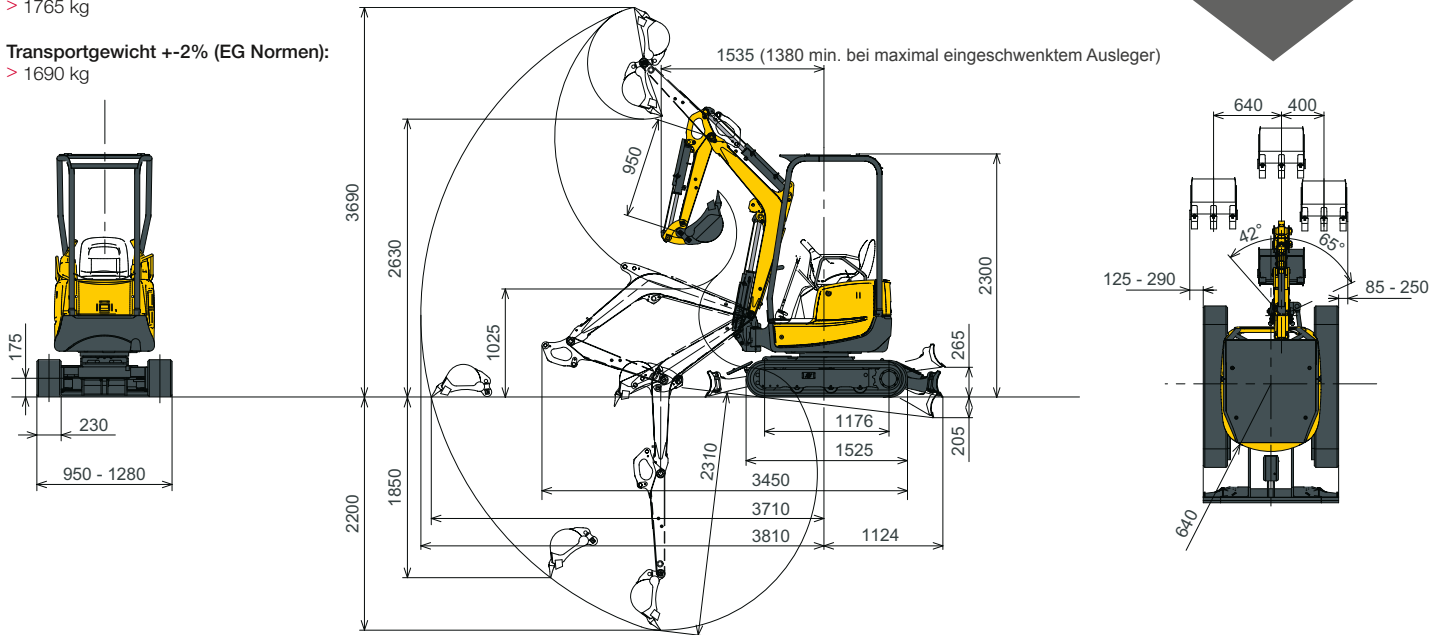
# TECHNISCHE DATEN

## ViO17U



Einsatzgewicht +-2% (EG Normen):  
> 1765 kg

Transportgewicht +-2% (EG Normen):  
> 1690 kg



Technische Änderungen vorbehalten. Abmessungen in mm mit Standardlöffel von Yanmar.

Planierschild ab

A	Maxi			2.5 m			2.0 m			C
	W	N		W	N		W	N		
2.5	*330	180	*330	-	-	-	-	-	-	
2.0	235	135	*335	*315	200	*305	-	-	-	
1.5	210	122	*345	*365	195	*365	*360	300	*420	
1.0	195	110	*360	295	175	*445	435	255	*590	
0.5	195	110	*370	295	170	*520	415	235	*735	
0	200	110	*380	280	160	*550	390	220	*760	
-0.5	220	130	*405	280	160	*540	395	235	*730	
-1.0	260	150	*420	-	-	-	265	230	*675	
-1.5	*390	240	*390	-	-	-	-	-	-	

### Maschine mit Gummiketten, ohne Löffel.

A: Überstand von der Drehachse aus (m).  
B: Höhe Befestigungspunkt (m).  
C: Maximal zulässige Last (kg).  
N: Eingefahrenes Fahrwerk.  
W: Ausgefahrenes Fahrwerk.

Planierschild auf

A	Maxi			2.5 m			2.0 m			C
	W	N		W	N		W	N		
2.5	285	170	275	-	-	-	-	-	-	
2.0	230	135	220	*315	195	*315	-	-	-	
1.5	205	120	195	*365	190	*365	*420	295	*420	
1.0	190	110	180	290	170	290	425	245	405	
0.5	190	105	175	285	165	285	410	230	385	
0	195	110	180	275	160	275	380	210	355	
-0.5	220	120	205	270	155	270	380	230	350	
-1.0	260	145	240	-	-	-	395	225	370	
-1.5	*390	235	*390	-	-	-	-	-	-	



Hubkraftangabe über Längsachse.



Hubkraftangabe über Querachse.

Die Angaben in diesen Tabellen sind nach ISO 10567 gemessen worden. Sie entsprechen 75% der maximalen statischen Standfähigkeitswerte oder 87% der hydraulischen Hubkraft, ohne Löffel. Die mit \* bezeichneten Werte entsprechen den maximalen hydraulischen Hubkräften.



**YANMAR**



Gedruckt in Frankreich – Die technischen Daten und Bilder dieses Prospektes können jederzeit geändert werden, ohne Information des Herstellers – Für weitere Informationen kontaktieren Sie bitte Ihren Yanmar Construction Equipment Europe-Händler.

**Yanmar Construction Equipment Europe S.A.S.**

25, rue de la Tambourine  
52100 SAINT DIZIER – FRANCE  
contact@yanmar.fr

**[www.yanmarconstruction.eu](http://www.yanmarconstruction.eu)**